

## تطبيق رش مركب (جرينر) ومتابعة تأثيره على لون وحيوية النموات الخضرية الجديدة في محصول البطاطا

منسق التجربة / م/ محمد العشماوي متابعة وتنفيذ / م / محمد لبيب متابعة / م / أسلام محمد  
مزرعة أجروفود (الغرافه)

### الخلاصة

توضيح نتيجة استخدام (مركب جرينر) على نبات البطاطا وملاحظة ومدى تأثير على تغير لون النموات الخضرية الجديده وكذلك زيادة انتشارها حيث لوحظ قلة حجم وحيوية النموات الحديثة ومكان إجراء المعاملة في (مزرعة أجروفود الواحات الغرافه) للموسم الزراعي ٢٠٢٢ وسوف يتم متابعة ذلك وملاحظة نتيجة الرش على النبات بعد ١٠ أيام تقريبا من إجراء المعاملة.

وتم إجراء التجربة في مكان لاحظ عليها ضعف في النموات الخضرية مقارنة بباقي أجزاء الأرض ووضع كمنترول للمقارنة في فترة الفحص ومقارنته بالجزء المعامل

( ١ ) ميعاد تطبيق المعاملة يوم الأثنين ٦ / ٦ / ٢٠٢٢

معدل الرش محلول ١١٠ لتر/ للفدان

✓ مركب جرينر بمعدل ١ لتر / للفدان

( ٢ ) ميعاد المتابعة والفحص يوم الخميس ١٦ / ٦ / ٢٠٢٢

المركبات المستخدمة :

### جرينر

• جرينر مصنع بأحدث تكنولوجيا وأجود الخامات التي تنشط النمو الخضري بدون التأثير على التزهير ويساعد المركب على تكوين البروتينات والenzymes والكلوروفيل والفيتامينات والمركبات العضوية النيتروجينية التي تدعم العمليات الحيوية.

• التركيب • نيتروجين ١٨%



• يتم تحديد الجرعة حسب برنامج التسميد المتبع.

الجرعة	المحصول
التر/فدان في مراحل تنشيط النمو الخضري وتكرر عند الحاجة	البطاطس
التر/فدان رشاً عند عمر ٤٠ يوم في حالة زراعة البذرة مباشرة و ٢٠ يوم في حالة الشتل	المحاصيل
٦ لتر/فدان في مرحلة تكشف البراعم وتكرر قبل بدء التزهير أو بعد ٣٥-٤٥ يوم من المرحلة السابقة	الموالج



أثناء المعاملة



مايلي صور توضح ما قبل المعاملة وما بعد المعاملة ب ١٠ أيام من إجراء التجربة

بعد المعاملة



قبل المعاملة



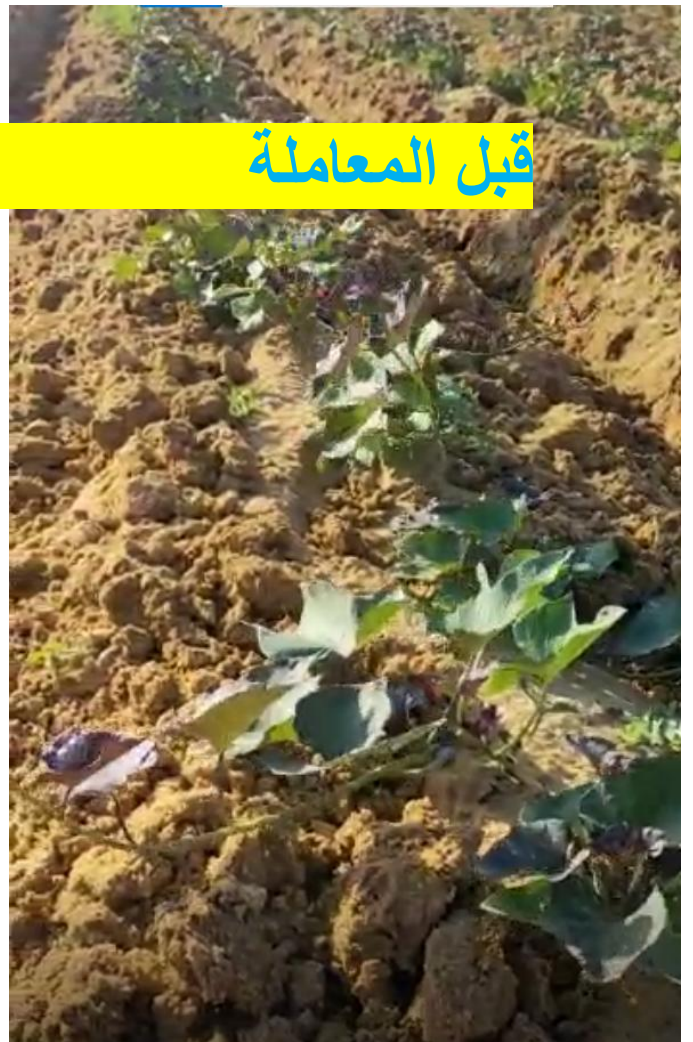
بعد المعاملة



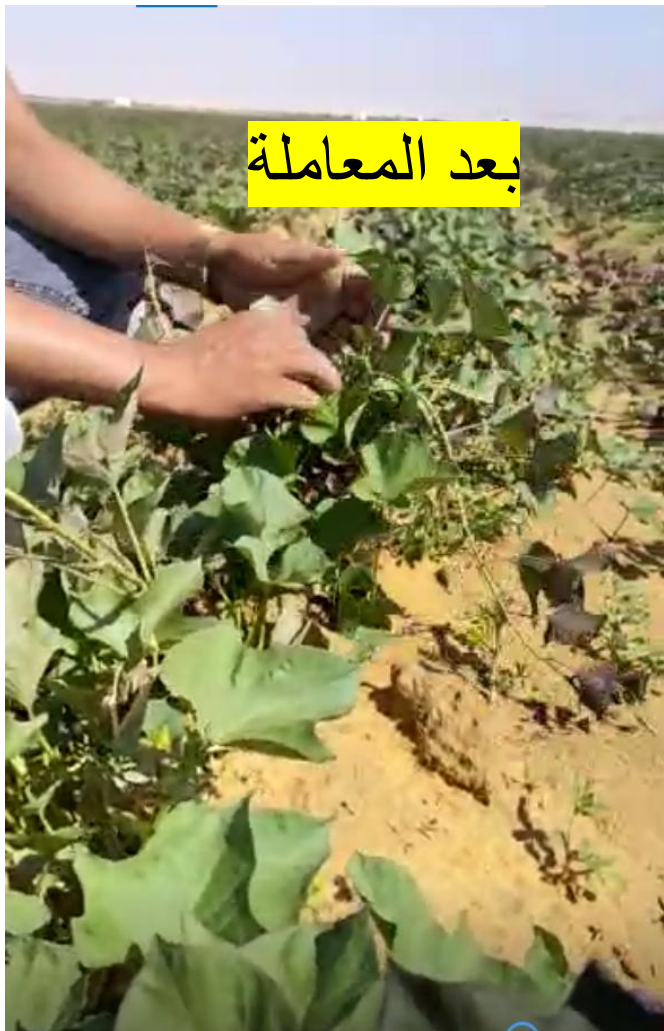
قبل المعاملة











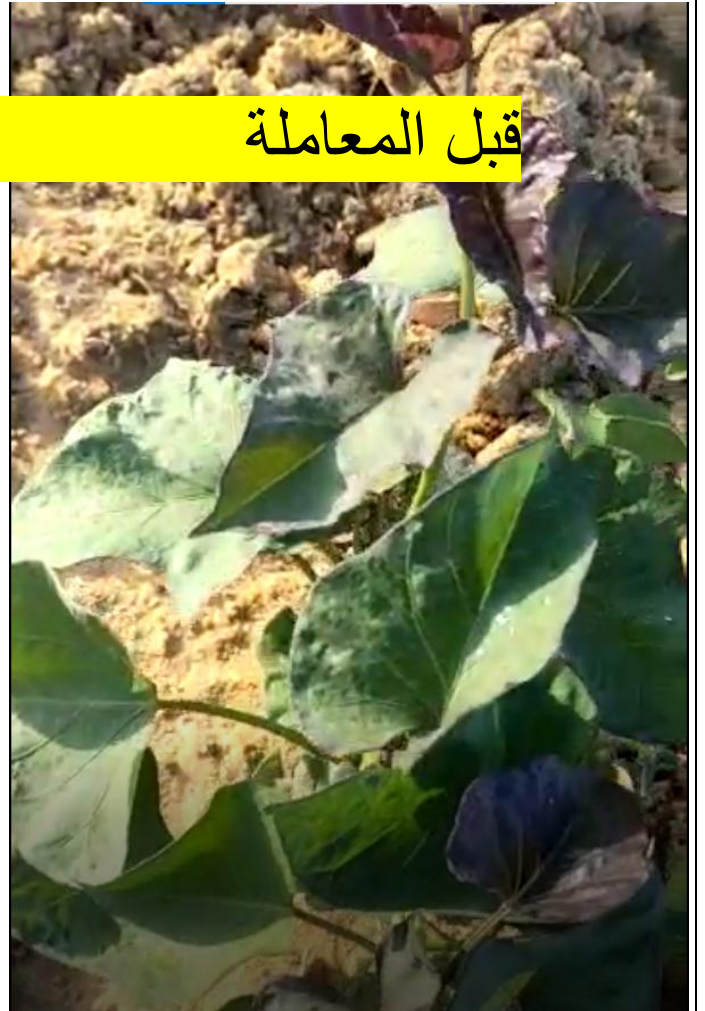
بعد المعاملة



قبل المعاملة



بعد المعاملة



قبل المعاملة



صورة عامة بعد المعاملة



صور كنترول جزء غير معامل



مما سبق نلاحظ فرق واضح فى كثافة النموات بعد المعاملة مقارنة بقبل المعاملة مركب جرينر بمعدل المتر للفدان ويمكن ان تكرر المعاملة بعد ١٠ أيام من المعاملة الأولى  
لاحظ أيضا فرق فى الجزء المعامل مع الجزء الغير معامل ( الكنترول ) حيث أصبح أكثر كثافة وأصبحت المساحة كلها فى تجانس فى المجموع الحضرى وأكثر حيوية من السابق